

2013 年度 CHT 確診醫院第 3 次 TSH 檢驗院際品管結果報告

送檢批號：CHT2013-08

檢體寄出日期：2013-08-12

報告回收截止日期：2013-08-19

回收份數：21

TSH 檢驗院際品管結果：

[1.各確診醫院 TSH 檢驗院際品管結果一覽表;](#)

[3.歷次品管檢體 TSH 檢驗值之實驗室間 CV 分佈圖](#)

[2.確診醫院 TSH 檢驗院際品管結果分佈圖 \(箱型圖 box plot 說明\)](#)

[4.至本次各機構 SDI 分佈圖](#)

各確診醫院 TSH 檢驗院際品管結果一覽表

檢驗單位 <代碼>	確診醫院 <代碼>	檢體寄 送時效 (天)	檢驗報 告時效 (天)	檢體 方 法 編 碼	檢體 試 劑 編 碼	檢體 S1			檢體 S2			檢體 S3		
						(mIU/L)	SDI (Mothed)	SDI (Total)	(mIU/L)	SDI (Mothed)	SDI (Total)	(mIU/L)	SDI (Mothed)	SDI (Total)
RH01a	RH01	0	4	3	9	0.9	1.3	0.0	162.0	-0.3	0.1	70.8	-0.9	-1.0
RH01b	RH01	0	3	1	3	1.0	0.0	0.8	130.9	-0.7	-1.3	67.7	-1.4	-1.3
RH02c	RH02	0	7	3	1	0.8	0.0	-0.8	153.5	-1.0	-0.3	71.9	-0.8	-0.9
RH06	RH06	1	2	3	9	0.8	0.0	-0.8	164.0	-0.2	0.2	77.6	-0.2	-0.3
RH07a	RH07	1	1	3	2	0.8	0.0	-0.8	177.0	0.8	0.8	76.0	-0.3	-0.5
RH07b	RH07	1	4	1	3	1.0	0.0	0.8	134.8	-0.6	-1.1	90.8	0.8	1.0
RH12	RH12	1	5	3	2	0.8	0.0	-0.8	165.2	-0.1	0.3	87.7	0.9	0.7
RH14	RH14	1	7	1	3	1.1	2.0	1.7	158.2	0.2	-0.1	80.0	-0.3	-0.1
RH15	RH15	1	7	1	3	1.1	2.0	1.7	186.2	1.2	1.2	81.8	-0.1	0.1
RH19	RH19	1	8	3	2	0.8	0.0	-0.8	183.4	1.3	1.1	94.1	1.5	1.3
RH20	RH20	1	7	3	7	0.9	1.3	0.0	181.4	1.1	1.0	91.1	1.2	1.0
CL005	CL005	1	7	3	9	0.9	1.3	0.0	154.8	-0.9	-0.2	65.0	-1.5	-1.6
CL006a	CL006	1	7	3	7	0.9	1.3	0.0	186.2	1.5	1.2	89.8	1.1	0.9
CL008	CL008	1	4	3	1	0.7	-1.3	-1.7	150.3	-1.2	-0.4	74.5	-0.5	-0.6
CL009	CL009	0	4	1	3	1.0	0.0	0.8	135.5	-0.6	-1.1	77.7	-0.5	-0.3
CL010	CL010	0	2	1	3	1.0	0.0	0.8	122.6	-1.0	-1.7	71.8	-1.0	-0.9
CL011	CL011	1	4	3	13	1.0	2.5	0.8	153.8	-1.0	-0.3	74.1	-0.5	-0.7
CL012	CL012	0	8	1	3	1.0	0.0	0.8	114.3	-1.3	-2.0	75.4	-0.7	-0.5
CL013	CL013	1	4	1	5	1.0	0.0	0.8	188.9	1.3	1.3	91.9	0.9	1.1
CL014a	CL014	1	7	1	3	1.1	2.0	1.7	183.0	1.1	1.1	87.0	0.4	0.6
CL015	CL015	1	7	1	3	1.0	0.0	0.8	163.0	0.4	0.2	103.0	1.9	2.2

同儕結果 (Method code : 1), 檢驗單位數 = 10

Median	-	-	1	-	1.0	146.9	80.9
Range	0-1	2-8	1	-	1.0-1.1	114.3-188.9	67.7-103.0
n for Mean	-	-	1	-	10	10	10
Mean	-	-	1	-	1.0	151.7	82.7
S.D.	-	-	1	-	0.05	27.79	10.60
C.V.	-	-	1	-	5.0%	18.3%	12.8%

同儕結果 (Method code : 3), 檢驗單位數 = 11

Median	-	-	3	-	0.8	164.0	76.0
Range	0-1	1-8	3	-	0.7-1.0	150.3-186.2	65.0-94.1
n for Mean	-	-	3	-	11	11	11
Mean	-	-	3	-	0.8	166.5	79.3
S.D.	-	-	3	-	0.08	13.28	9.67
C.V.	-	-	3	-	10.0%	8.0%	12.2%

All methods, 總檢驗單位數 = 21

Median	1	5	-	-	1.0	162.0	77.7
Range	0-1	1-8	-	-	0.7-1.1	114.3-188.9	65.0-103.0
n for Mean	-	-	-	-	21	21	21
Mean	-	-	-	-	0.9	159.5	80.9
S.D.	-	-	-	-	0.12	22.20	10.01
C.V.	-	-	-	-	13.3%	13.9%	12.4%

Note:

- 離群值不納入該 Method Mean, n, SD, CV 統計; 離群值判定標準: 在該 Method 箱形圖 (Box plot) 中, 數值 > (Q3 + 1.5 IQR) 或 < (Q1 - 1.5 IQR)
- 離群值不納入 All Methods Mean, n, SD, CV 統計; 離群值判定標準: 在 All Methods 箱形圖 (Box plot) 中, 數值 > (Q3 + 1.5 IQR) 或 < (Q1 - 1.5 IQR)
- 離群值不納入 All Methods 及該 Method Mean, n, SD, CV 統計; 離群值判定標準: 在 All Methods 及該 Method 箱形圖 (Box plot) 中, 數值 > (Q3 + 1.5 IQR) 或 < (Q1 - 1.5 IQR)
- Standard Deviation Index (SDI) = (Individual Result - Mean) / SD

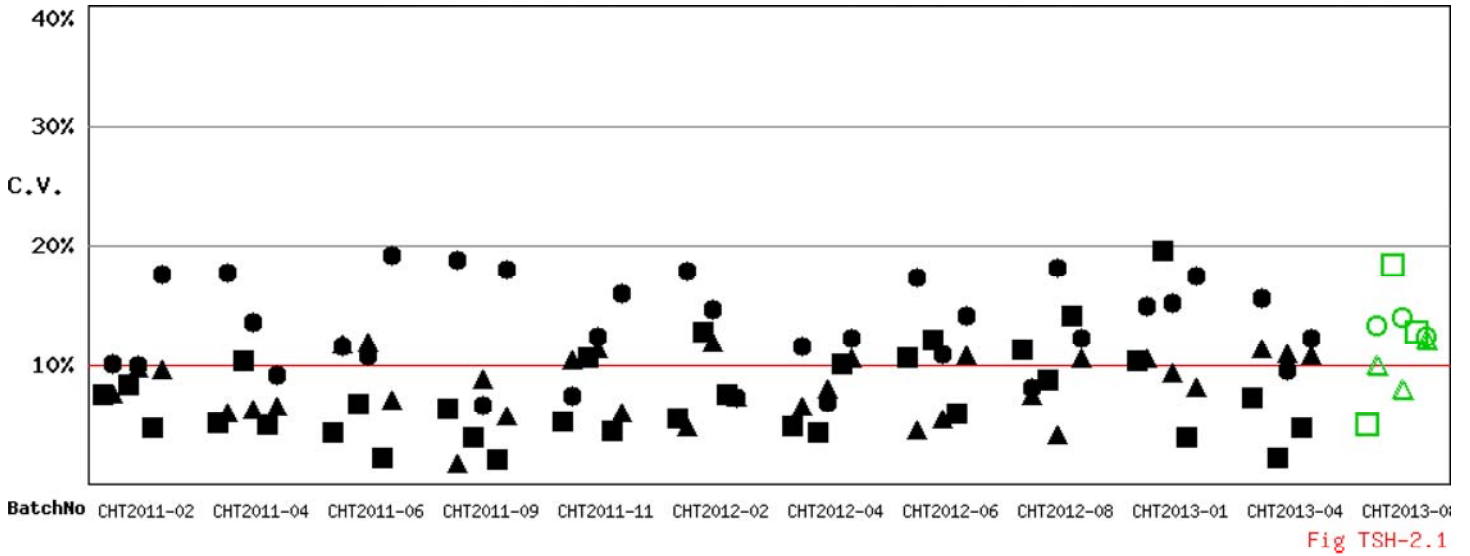
Method Name	Method Code	Laboratory
Radioimmunoassay (Sandwich-type)	1	RH01b, RH07b, RH14, RH15, CL009, CL010, CL012, CL013, CL014a, CL015,
Chemiluminescent Immunoassay (Sandwich-type)	3	RH01a, RH02c, RH06, RH07a, RH12, RH19, RH20, CL005, CL006a, CL008, CL011,

Reagent Kit	Reagent Code	Laboratory
Abbott Architect	1	CL008, RH02c,
Beckman Coulter Access	2	RH07a, RH12, RH19,
Cisbio RIA-gnost	3	CL009, CL010, CL012, CL014a, CL015, RH01b, RH07b, RH14, RH15,
Immunotech	5	CL013,
Siemens ADVIA Centaur	7	CL006a, RH20,
Siemens Immulite 2000	9	CL005, RH01a, RH06,
Roche	13	CL011,

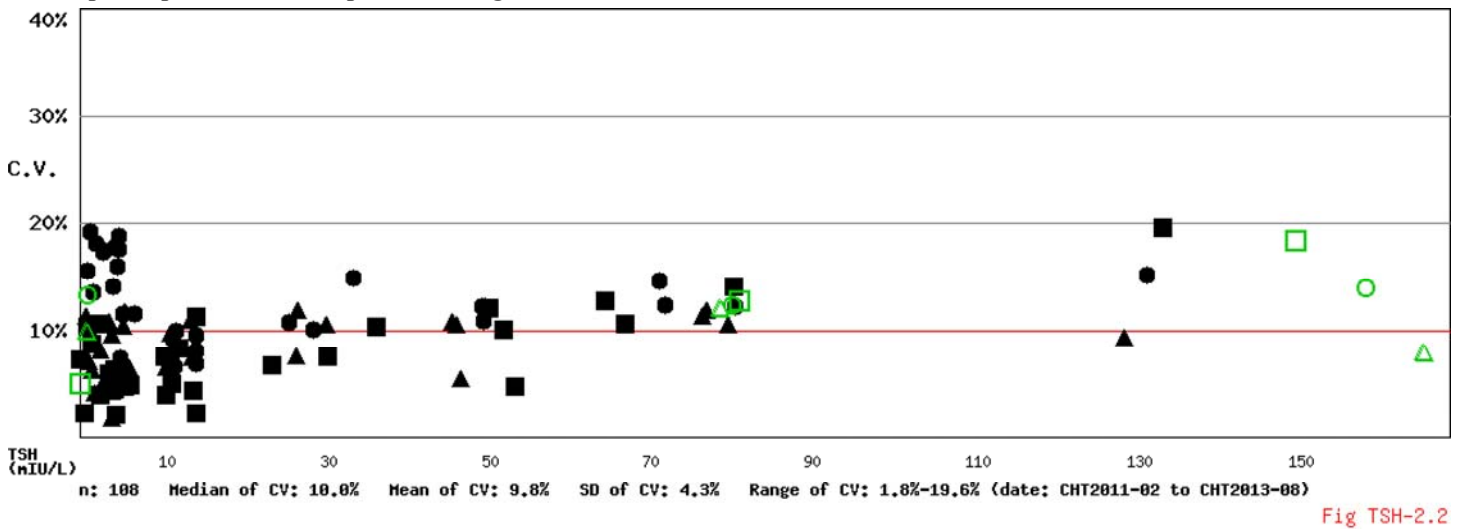
Long Term Observation of CHT (TSH) QA Survey for Confirmatory Hosp.

Survey No : CHT2013-08 TSH (in green □△○)

- Total participants' CV result plotted TSH against surveys



- Total participants' CV result plotted TSH against concentration



備註：1). ■□ Method 1 , ▲△ Method 3 , ●○ All Method
 2). 品管結果報告刊載於網際網路 <<http://cht.qap.tw>>
 3). 若有任何問題請洽 預防醫學基金會 范美玲小姐。
 10699 台北郵政 26-624 信箱
 電話：(02) 2703-6080 傳真：(02) 2703-6070

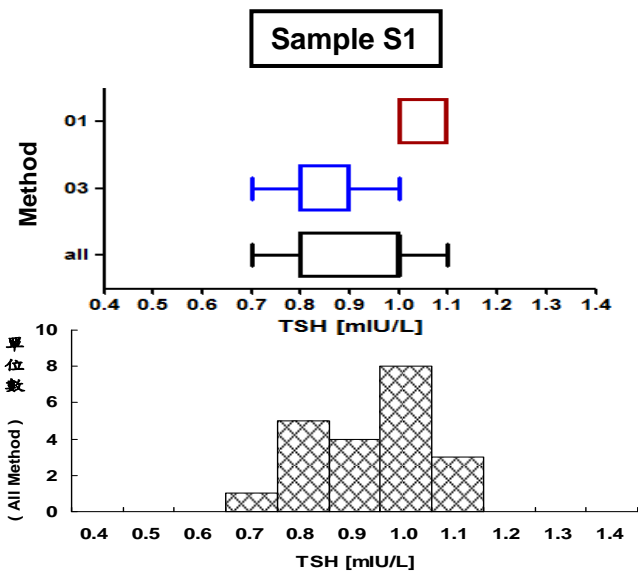
102 年度 CHT 確診醫院第三次 TSH 檢驗院際品管統計分佈圖

送檢批號：CHT2013-08

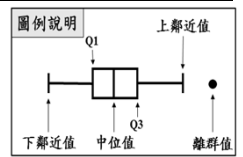
檢體寄出日期：102 年 08 月 12 日

報告截止日期：102 年 08 月 19 日

回收份數(比率)：21 份 (100%)

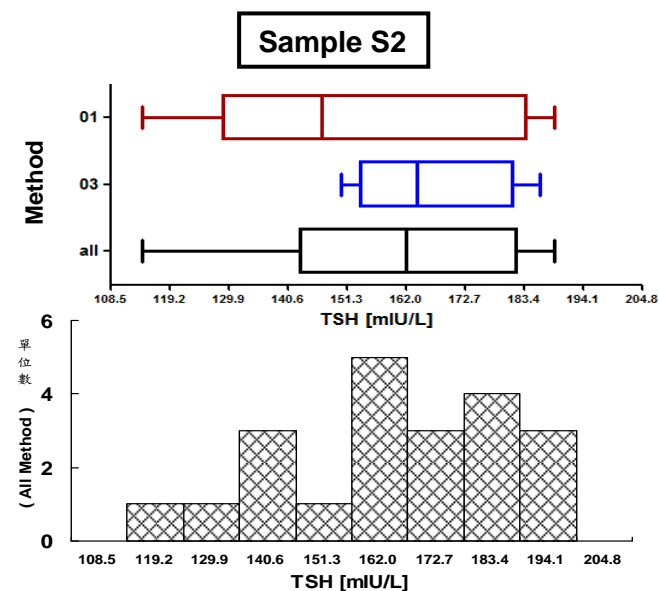


檢體 S1



Method	檢驗單位數	中位值 (Median)	平均值 (n) (Mean)	標準差 (SD)	變異係數 (CV)
01	10	1.0	1.0 (10)	0.05	5.0%
03	11	0.8	0.8 (11)	0.08	10.0%
All	21	1.0	0.9 (21)	0.12	13.3%

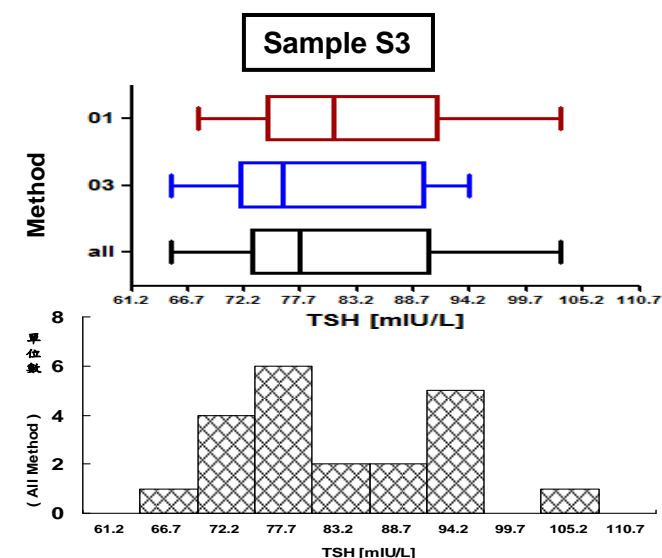
* Outlier(s) not included.



檢體 S2

Method	檢驗單位數	中位值 (Median)	平均值 (n) (Mean)	標準差 (SD)	變異係數 (CV)
01	10	146.9	151.7 (10)	27.79	18.3%
03	11	164.0	166.5 (11)	13.28	8.0%
All	21	162.0	159.5 (21)	22.20	13.9%

* Outlier(s) not included.



檢體 S3

Method	檢驗單位數	中位值 (Median)	平均值 (n) (Mean)	標準差 (SD)	變異係數 (CV)
01	10	80.9	82.7 (10)	10.60	12.8%
03	11	76.0	79.3 (11)	9.67	12.2%
All	21	77.7	80.9 (21)	10.01	12.4%

* Outlier(s) not included.